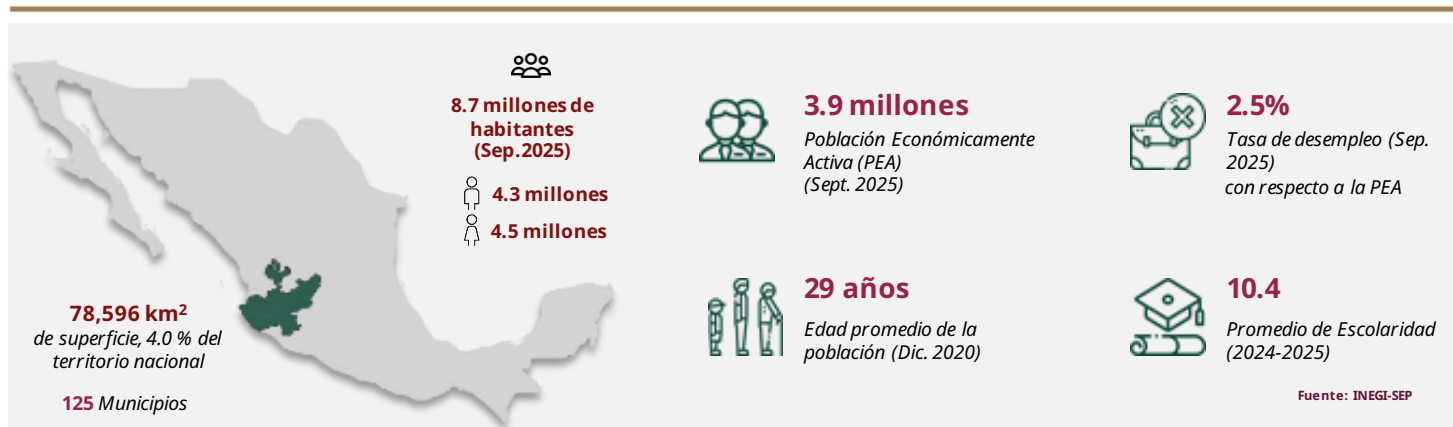


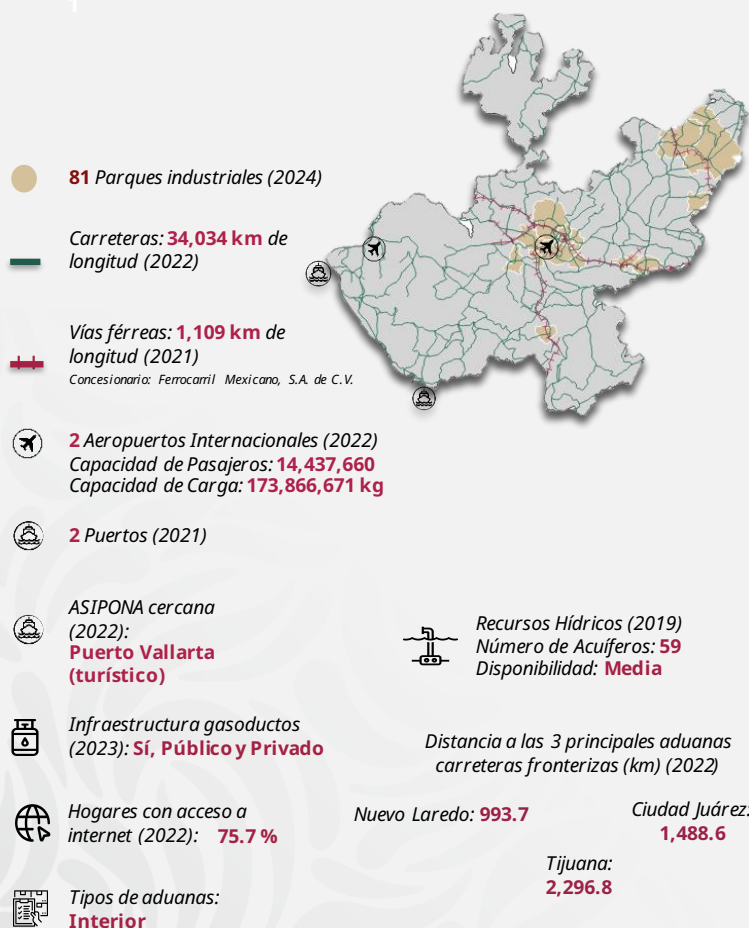


Jalisco

Diciembre 2025



INFRAESTRUCTURA Y RECURSOS



TALENTO MEXICANO EN EDUCACIÓN SUPERIOR



Gobierno de
México

Economía
Secretaría de Economía



Jalisco

Subsecretaría de Comercio Exterior
Unidad de Inteligencia Económica Global
Dirección General de Inversión Extranjera

Diciembre 2025

MIPYMES


398,230
empresas

• Micro 372,426
• Pequeñas 22,001
• Medianas 3,803

Fuente: INEGI - DENU E (Oct. 2025)

SECTORES POTENCIALES



High-tech



Farmacéutico y
divisiones
médicas



Aeronegocios

Fuente: Data MX

COMERCIO EXTERIOR



37,422
MDD

Compras internacionales



43,530
MDD

Ventas internacionales

Principales sectores exportados



15,316
MDD

Máquinas, aparatos y
artefactos mecánicos, y
sus partes



12,299
MDD

Máquinas, aparatos y
material eléctrico, y sus
partes



5,061
MDD

Vehículos terrestres,
partes y accesorios

Fuente: SE. Balanza Comercial de Mercancías de México (Sep. 2025)

PRINCIPALES INDICADORES



4

posición PIB
\$ 2,385 mmdp a precios de mercado
(2023)



\$ 275,075

pesos de PIB per cápita (2023)



7.5 %

PIB nacional
(2023)



0 %

Crecimiento en la actividad económica
(2024)



28

Posición por crecimiento económico
(2024)

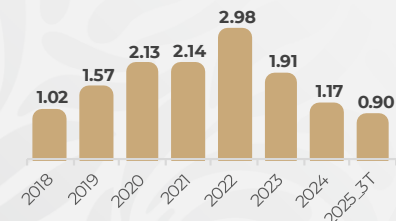
Fuente: INEGI

INVERSIÓN EXTRANJERA DIRECTA

IED histórica
recibida
(2018 - 3T
2025)

13.83
(MMD)

Miles de millones de USD



Top 3 por origen de inversión

1 EE. UU. 5.32 MMDD
2 Reino Unido 2.05 MMDD
3 Alemania 1.35 MMDD

IED por sector, nivel rama (MMD)



Source: SE (3T 2025)



Gobierno de
México

Economía
Secretaría de Economía